

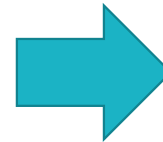
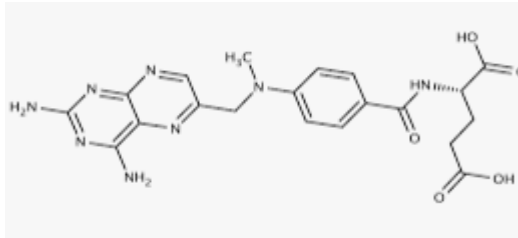
Studijním koordinátorem v dětské onkologii

Lucie Faberová, MSc.

Klinika dětské onkologie FN Brno

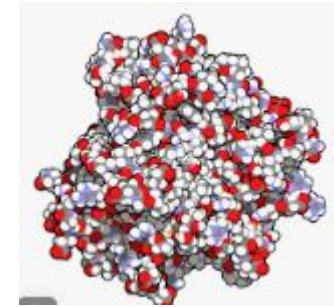
7.9.2023, Brno

Historie dětské onkologie

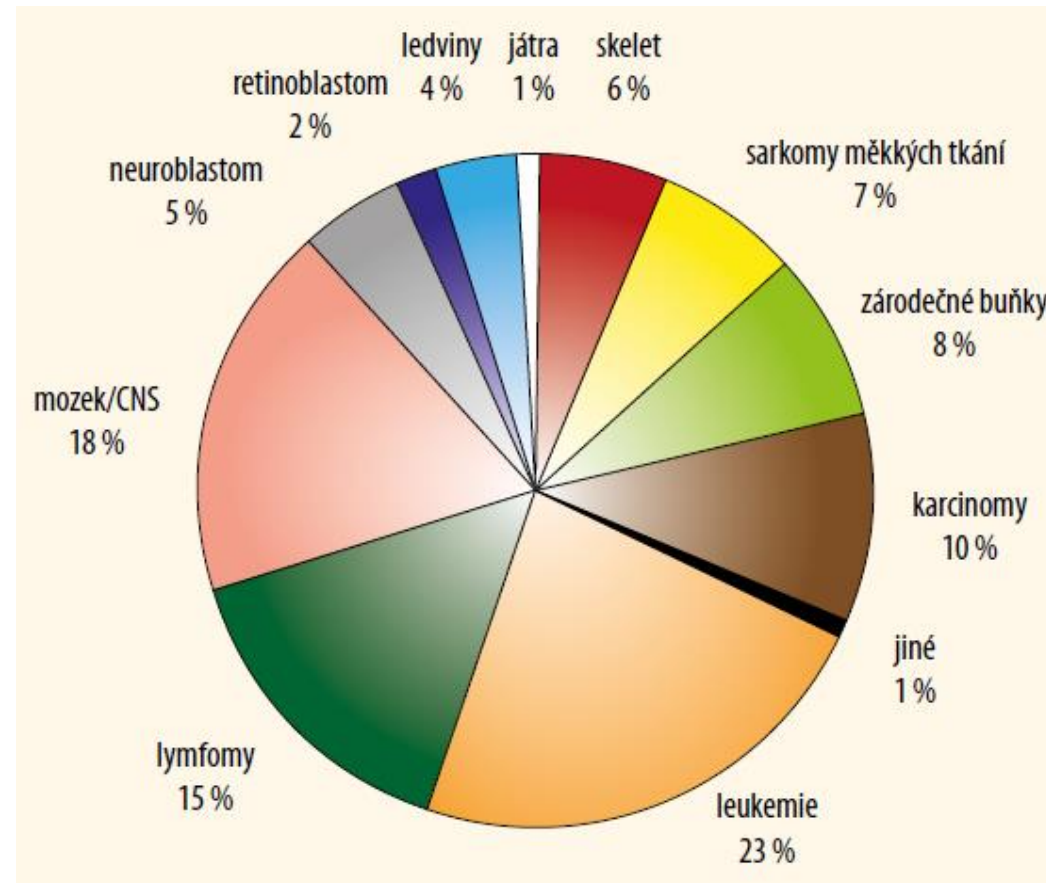


Současnost

PERSONALIZOVANÁ LÉČBA



Orientační zastoupení diagnóz



Zdroj: KDO FN Brno

Specifika dětských nádorů

- Dětské nádory jsou vysoce maligní a agresivní s rychlým růstem. Často a rychle metastázuji
- Růstová frakce a proliferační aktivita vysoká - akutní život ohrožující stav
- Proto jsou většinou dobře chemo a radiosenzitivní, premaligní stav (tumor in situ) u nich není
- Rozdílné typy nádorů oproti dospělé populaci

Extrémní čas na koordinaci



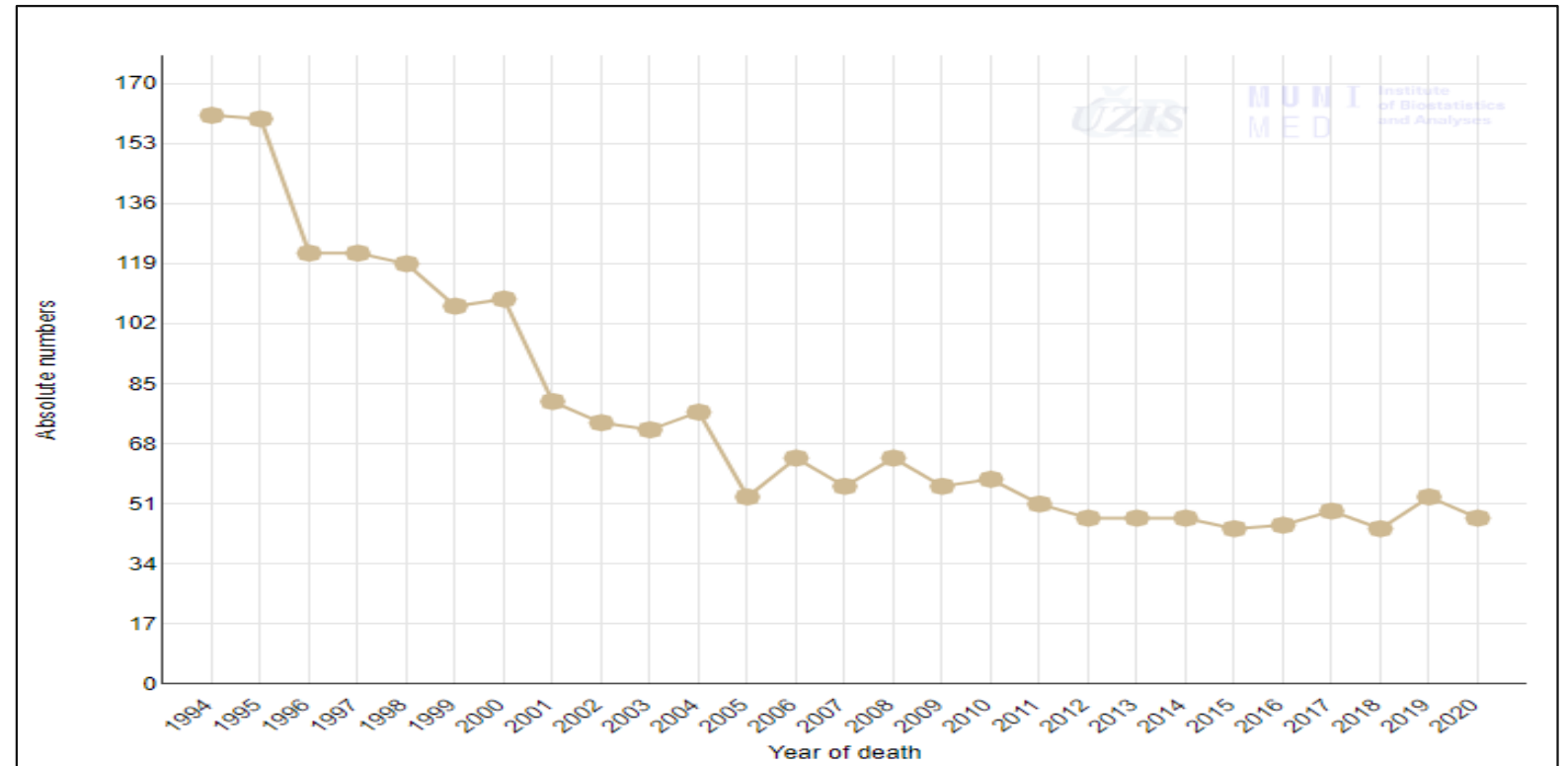
Zdroj: KDO FN Brno

Progrese v časovém úseku 14 dní



Mortalita

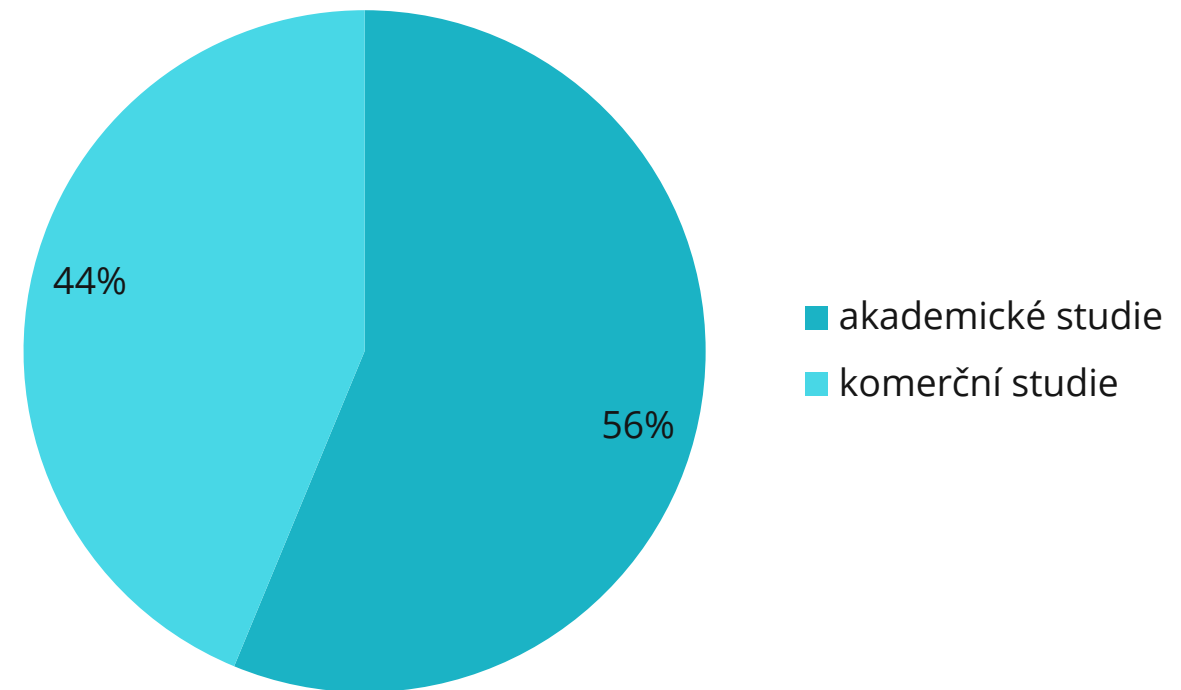
Mortalita nádorových onemocnění u dětí má v posledních letech klesající trend cca 2,1% – 2,5% za rok.



Zdroj: www.uzis.cz

Zastoupení KH na KDO

Celkem 32 studií



Informované souhlasy v pediatrii:

- Rozdělení IS do věkových skupin:
 - 12 – 14 let
 - 15 – 17 let
- Aktualizace při překročení věkové hranice
- Podání IS vždy za přítomnosti lékaře

Informované souhlasy v pediatrii:

- Podpis obou rodičů
- NOVÁ LEGISLATIVA: podpis pouze jednoho z rodičů

Příklad z praxe I.

- Jehovisté, 3-letá holčička.
- Nepodepsání IS z důvodu možnosti transfuze krve.
- Rozhodnutí lékaře podání terapie v rámci záchrany života i přes nepodepsání IS.
- Soudní spor: jehovisté vs. FN Brno.
- Soudní rozhodnutí ve prospěch FN Brno.

Příklad z praxe II.

- 17-letá dívka
- Po diagnostice RMS retroperitonea podána standartní léčba + biologická léčba v 1. linii léčby
- Dosažení po přešetření CR → pokračování v léčbě pacientka odmítá (stáhnutí IS)
- Výrazné zhoršení stavu → pacientka přichází v infaustním stavu na KDO
- Soudní spor FN Brno x rodina pozůstalé
- Soudní rozhodnutí ve prospěch FN Brno

Základní úkoly koordinátora

- **Koordinátor pro dětskou onkologii**
 - Hlavní úkol: data management
- **Data management**
 - příprava dokumentace pro sběr dat a zdůraznění protokolárních vyšetření,
 - koordinace protokolárních vyšetření a jejich zajištění (např.: referenční čtení),
 - komunikace s ostatními členy týmu.

Poděkování



Zdroj: KDO FN Brno, se souhlasem NF Krtek