



VZDĚLÁNÍ PROBÍHÁ V RÁMCI



EUPATI CZECH NATIONAL PLATFORM

Petra Adámková, 21. 6. 2023

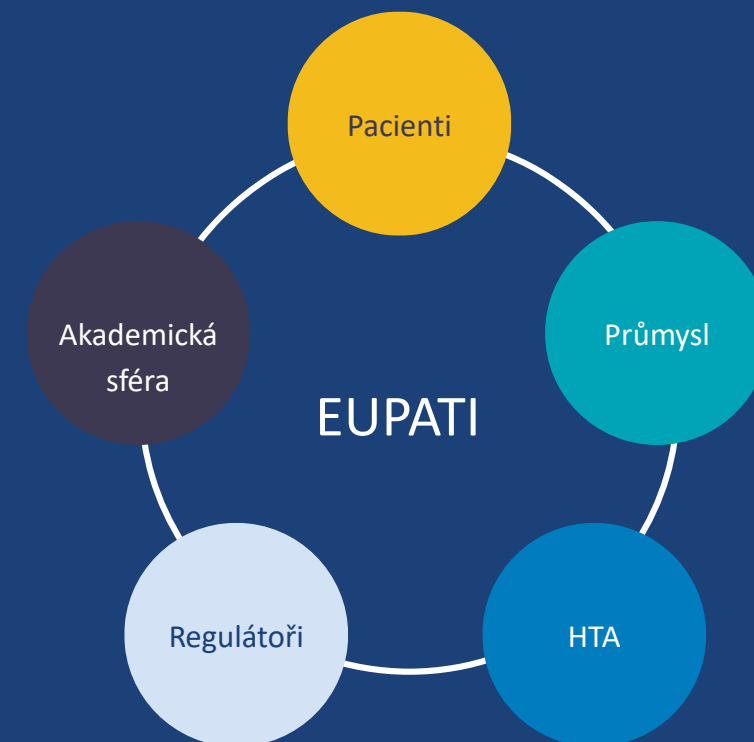
MULTI-STAKEHOLDER PUBLIC-PRIVATE PARTNERSTVÍ

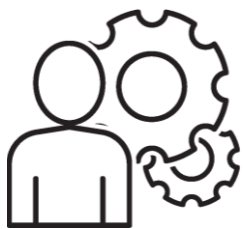


Nezávislá nezisková nadace registrovaná v Nizozemsku, srpen 2020

* IMI (Innovative Medicines Initiative) * EPF (European Patients' Forum)

Poskytovat vzdělávání, které umožní pacientům zapojit se do procesu výzkumu a vývoje léčiv a spolupracovat se všemi zúčastněnými stranami.





EUPATI VZDĚLÁVÁNÍ



Informace

Edukace

Network

Propojení

Spolupráce

1

Online Toolbox



EUPATI TOOLBOX

2

Edukace pacientů



EUPATI OPEN CLASSROOM

3

Edukace stakeholderů



EUPATI FUNDAMENTALS
& EUPATI ESSENTIALS

4

National Platforms



ENPS

5

Propojení pacientů
& výzkumníků



EUPATICONNECT

6

Další vzdělávání & projekty
pacientského zapojení



PROJEKTY



ONLINE TOOLBOX: EUPATI TOOLBOX



Online zdroj pro R&D, volně dostupný

- 6 miliónů uživatelů na celém světě
- 13 jazyků
- Informace o R&D medicíny a patientského zapojení
- Komplexní, vědecky spolehlivé a uživatelsky přívětivé.
- Nespecifické pro danou nemoc
- Články, prezentace, webové semináře, slovníček pojmů a zkratk, videa, infografiky, informační listy

The screenshot shows the EUPATI Toolbox website interface. At the top right, there are navigation links: About, Resources, Webinars, Glossary, and a highlighted Toolbox button. The main heading is "Category - Basics of Medicine R&D". Below this, it says "Showing 15 results". The first result is "What is a Clinical Research Study?" with a "Medicines R&D" tag. The text below the title reads: "*Intended audience for the video: EUPATI supports the publication of this video for all stakeholders aiming to interact with patients on medicines research and development (R&D) in clinical...". There is a "Read more »" link. The second result is "An introduction to clinical research" with a "Medicines R&D" tag. The text below the title reads: "A brief introduction to clinical research, from James Lind's scurvy investigation in 1747 to today." There is also a "Read more »" link. On the right side, there are several filters: "Related tags" with a dropdown menu set to "Please select"; "Search" with a "Sort Results By" dropdown; checkboxes for "Medicines R&D" and "Patient Engagement"; a "Keyword(s)" input field; an "All Categories" button; and an "All Tags" button.



EDUKACE PACIENTŮ: EUPATI OPEN CLASSROOM



Patient Expert Training Program

- Více než 200 expertů na pacienty (studenti, kteří absolvovali celý kurz EUPATI a získali certifikaci - tzv. EUPATI Fellows/Alumni).
- 500+ účastníků OPEN CLASSROOM EUPATI (studenti, kteří absolvovali jednotlivé vzdělávací moduly, ale ne celý vzdělávací program včetně certifikace).
- Školení na odborné úrovni v oblasti výzkumu a vývoje léčiv
- Nespecifické pro danou nemoc
- Online + týdenní kurz osobně
- 12-14 měsíců
- Průběžné přihlašování



EUPATI Open Classroom

The EUPATI Patient Expert Training Programme has been transformed to an online on-demand learning platform called the EUPATI Open Classroom. For more information, please view the dedicated Open Classroom website [here](#).

EUPATI Open Classroom



EDUKACE STAKEHOLDERŮ: EUPATI FUNDAMENTALS & EUPATI Essentials

Patient Engagement Training pro stakeholdery

- Více než 500 vyškolených odborníků
- Školení o zapojení pacientů
- Pro průmysl a akademickou sféru
- Spoluvytvářeno a poskytováno pacienty
- Dvoudenní workshopy
- Kurzy osobně, malé skupiny



Principy zapojení pacientů

Roadmap zapojení pacientů

Nastavení zapojení pacientů

Kritéria kvality zapojení pacientů



NETWORK: EUPATI NATIONAL PLATFORMS (ENPs)



Edukace pacientů na národní úrovni

- 24 platforem v Evropě a Japonsku
- Nezávislé struktury s více zúčastněnými stranami
- Vzdělávací aktivity pro pacienty v národních jazycích



CZECH EUPATI NATIONAL PLATFORM *léto 2022



Tým Czech ENP

Mgr. Petra Adámková

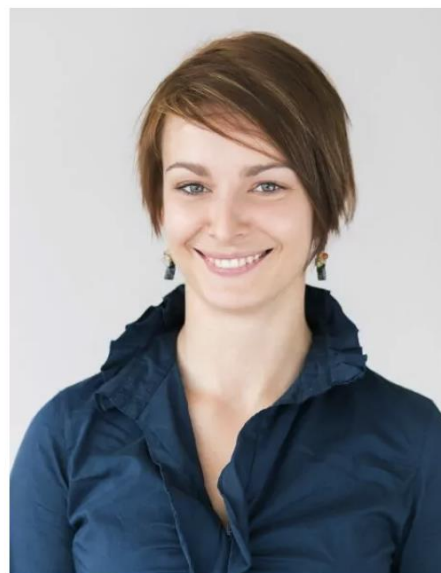


ONKO Unie, EUPATI Alumni,
Training 2019-2021, Cohort 4

ONKO UNIE

www.onko-unie.cz

PharmDr. Lenka Součková Ph.D.



CZECRIN, Farmakologický ústav
MUNI

CZECRIN
 **ACADEMY**

Mgr. Lenka Břeská



Asociace inovativního
farmaceutického průmyslu

aifp

Asociace
inovativního
farmaceutického
průmyslu

EUPATI vzdělávání v ČR



- Představení všech 6 základních modulů EUPATI v českém jazyce a lokalizaci
- Každý modul má svého odborného garanta
- Slovníček ke každému modulu
- Webová stránka české platformy
- Vzdělávání probíhá v rámci



[Tým Czech ENP](#) [O nás](#) [Kontakt](#)

O nás

EUPATI Česká republika (Czech EUPATI National Platform) neboli česká platforma EUPATI byla založena v létě 2022.



Czech
EUPATI National Platform

Vzdělávání EUPATI stojí na třech pilířích, jejichž synergií poskytuje to nejefektivnější vzdělávání pro pacienty v celé Evropě.



VZDĚLÁNÍ PROBÍHÁ V RÁMCI



ZÁKLADNÍ MODULY EUPATI (v ČR)



Objev léků
a plánování
vývoje léčiv

Neklinické testování
a farmaceutický
vývoj

Průzkumný klinický
vývoj

Klinické hodnocení

Regulační záležitosti,
bezpečnost léčivých
přípravků,
farmakovigilance a
farmakoepidemiologie

Principy a postupy
HTA

1

14. dubna 2023



2

6. června 2023



3

6. června 2023



4

13. září 2023



5

12. října 2023



6

Listopad 2023



EUPATI vzdělávání v ČR



VZDĚLÁNÍ PROBÍHÁV RÁMCI



KONTAKT



Petra.adamkova@onko-unie.cz



[LinkedIn](#)



@PAdamkova



<https://eupati.eu/>

<https://cz.eupati.eu/>



VZDĚLÁNÍ PROBÍHÁV RÁMCI

